

**Краткие данные отчета об оценке рыночной стоимости нежилого помещения,
расположенного по адресу: Санкт-Петербург, ул. Стахановцев, дом 2, литера А,
помещение 4-Н, общая площадь 194,4 кв.м., кадастровый номер 78:11:0006011:2913,
подвал**

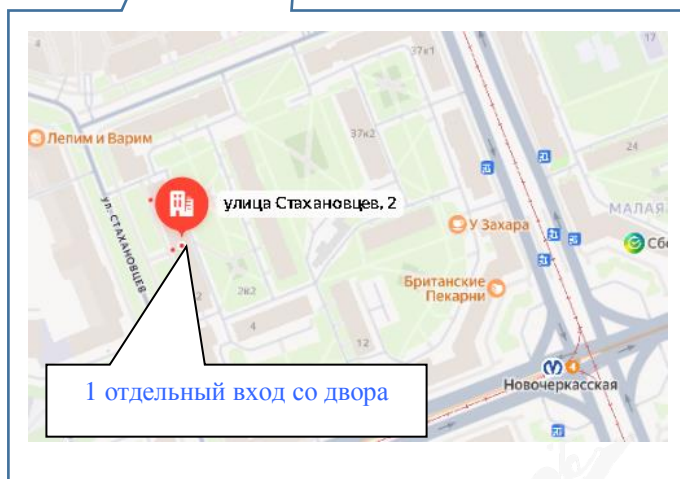
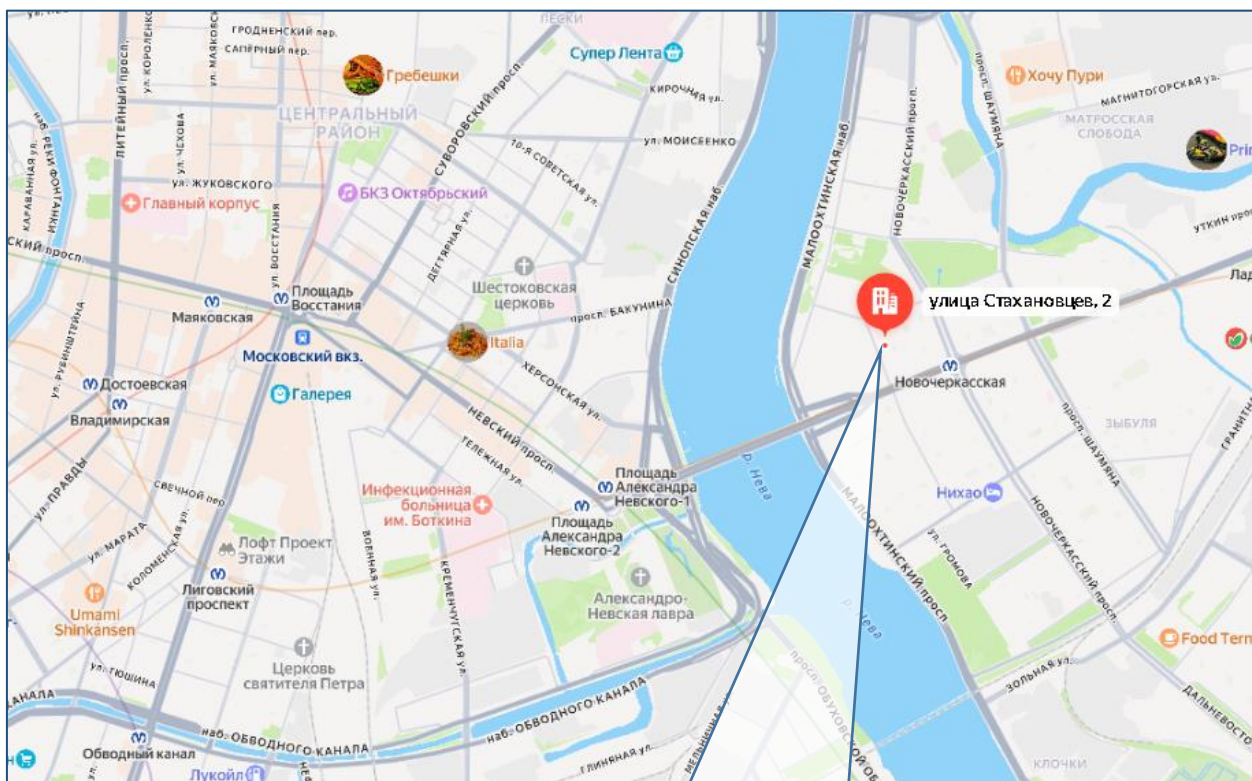
1. Данные об отчете.

- 1.1. Дата проведения оценки: 20.05.2026.
- 1.2. Оцениваемые права: право собственности.

2. Описание объекта оценки:

- 2.1. Карта местоположения

Карта местоположения объекта представлена на рис.1



2.2. Описание здания, в котором расположен объект оценки

Тип здания	Здание (Жилое). Год постройки: 1940. Год последнего капитального ремонта: н/д
Материал	Стены кирпичные
Состояние по осмотру	Удовлетворительное
Этажность	5
Наличие подвала	+
Наличие надстройки, мансарды, чердака, технического этажа	н/д
Инженерная обеспеченность	Обеспечено всеми инженерными коммуникациями: электроснабжение, отопление, водоснабжение, канализация

2.3. Описание встроенного помещения:

2.3.1. Общие характеристики помещения

Вид объекта	Встроенное нежилое
Кадастровый номер объекта	78:11:0006011:2913
Кадастровая стоимость, руб.	26 161 568,68
Общая площадь, кв. м	194,4
Занимаемый объектом этаж или этажи	Подвал, заглубление 1,20 (согласно плана этажа)
Состояние (по осмотру)	Состояние помещения удовлетворительное. Выявленные перепланировки: в ч.п.1 установлены перегородки с дверями, образованы новые ч.п. в стене между ч.п.1 и ч.п.3 оборудован еще один дверной проем (защит гипсокартоном)
Окна (количество, размер, направленность и др.)	6 – подвальные – во двор и на улицу
Вход	1 отдельный вход со двора
Высота пол - потолок (по документам)	2,40 м (согласно плана этажа)
Инженерные коммуникации	Электроснабжение, отопление, водоснабжение, канализация. В помещении проходят транзитные трубы. В ч.п.1 установлено сантехническое оборудование (2 унитаза, 2 раковины). В ч.п.2 проходит мусоропровод. Визуально выявлены следы подтопления грунтовыми водами
Текущее использование	Не используется
Доля земельного участка, относящегося к объекту	Доля земельного участка в натуре не выделена

2.3.2. Описание локального окружения

Описание помещений, соседствующих с объектом оценки, в т.ч. их текущее использование	Жилые и нежилые помещения
Краткое описание квартала, в котором расположен объект оценки	Окружение Объекта оценки составляет преимущественно жилая застройка. В ближайшем окружении располагаются школы, детские сады, магазины, кафе, рестораны, аптеки. Плотность застройки – высокая.

Общее состояние окружающей территории (наличие скверов, детских площадок, мусорных баков и т.д.)	Дом, в котором находится оцениваемое помещение, расположен на 1 линии. Территория благоустроена. Состояние двора – удовлетворительное.
Наличие парковки (организованная / неорганизованная)	Неорганизованная парковка на ближайших улицах и внутриквартальных проездах
Транспортная доступность (удобство подъезда непосредственно к объекту, удаленность от ближайшей станции метро)	Здание, в котором расположено оцениваемое помещение, находится в Красногвардейском административном районе города Санкт-Петербурга, в квартале, ограниченном: <ul style="list-style-type: none"> ▪ с севера – еревозным пер., ▪ с юга – Заневским пр., ▪ с востока – Новочеркасским пр., ▪ с запада – Стахановцев ул. Интенсивность транспортных и пешеходных потоков непосредственно возле Объекта оценки можно охарактеризовать как «среднее». По ближайшей магистрали (Новочеркасский пр.) – активное автомобильное движение. Характер и состав пешеходных потоков: работники организаций и жители близлежащих домов. Транспортная доступность Объекта оценки легковым транспортом характеризуется как отличная. Подъезд непосредственно к Объекту оценки свободный. Ближайшая станция метро «Новочеркасская» расположена на расстоянии ≈0,33 км. Транспортная доступность Объекта обеспечивается Новочеркасскому пр.
Условия для погрузочно-разгрузочных работ	Объект оценки имеет удовлетворительные условия для осуществления погрузо-разгрузочных работ. Объект оценки не оснащен специальным оборудованием для осуществления разгрузки

2.3.3. Обременения объекта (Обременения КГИОП, ГОЧС, другие обременения и сервитуты):

А) Обременение договором аренды – отсутствует.

Б) Обременения КГИОП, ГОЧС, другие обременения и сервитуты:

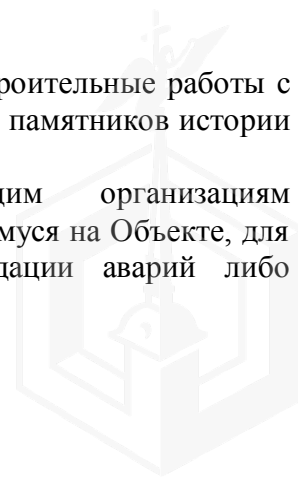
Сведения КГИОП:

Объект оценки не относится к числу объектов (выявленных объектов) культурного наследия. Объект расположен в границах зон охраны объектов культурного наследия на территории Санкт-Петербурга: единой зоне регулирования застройки и хозяйственной деятельности 2 (участок ОЗРЗ-2(11)).

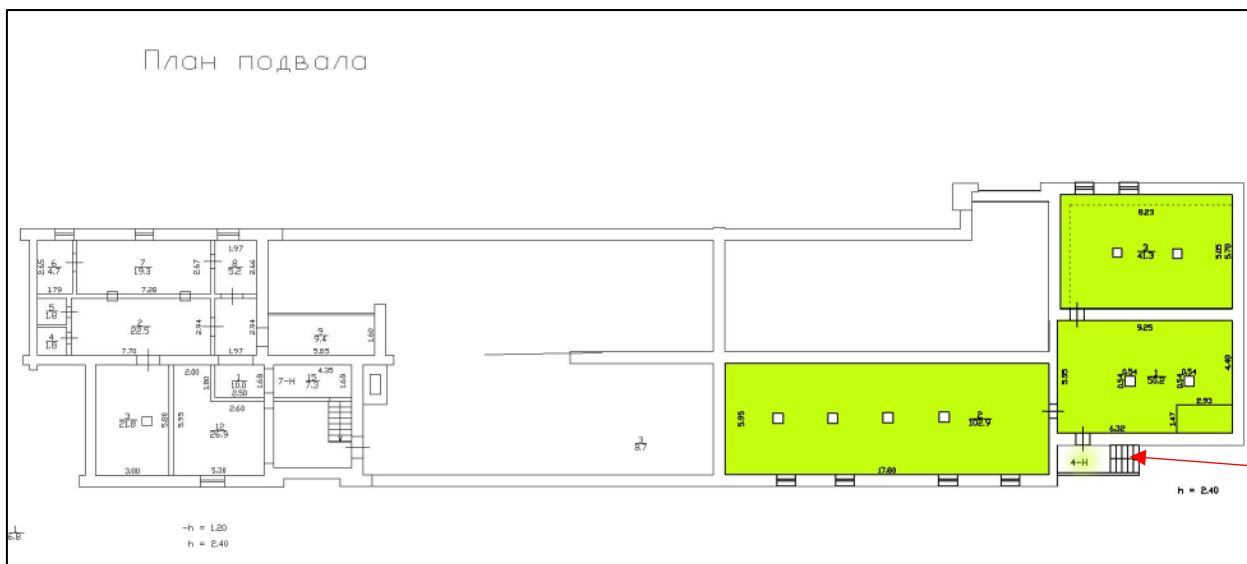
Выявленные ограничения (обременения) прав:

- обязанность покупателя согласовывать все наружные ремонтно-строительные работы с Комитетом по государственному контролю, использованию и охране памятников истории и культуры;

- обязанность покупателя обеспечивать эксплуатирующим организациям беспрепятственный доступ к инженерному оборудованию, находящемуся на Объекте, для выполнения необходимых ремонтных работ, работ по ликвидации аварий либо неисправности оборудования, приборов учета и контроля.



2.3.4. План объекта



2.3.5. Фотографии объекта

Внешний и внутренний виды объекта:

Общий вид здания, в котором расположен Объект оценки, придомовой территории и ближайшего окружения



Фото 1. Вид здания, в котором расположен Объект оценки, с улицы



Фото 2. Вид здания, в котором расположен Объект оценки, со двора



Фото 3. Ближайшее окружение. Дворовая территория



Фото 4. Табличка с номером дома



Характеристика входной группы в помещении



Фото 5. Отдельный вход со двора



Фото 6. Доступ

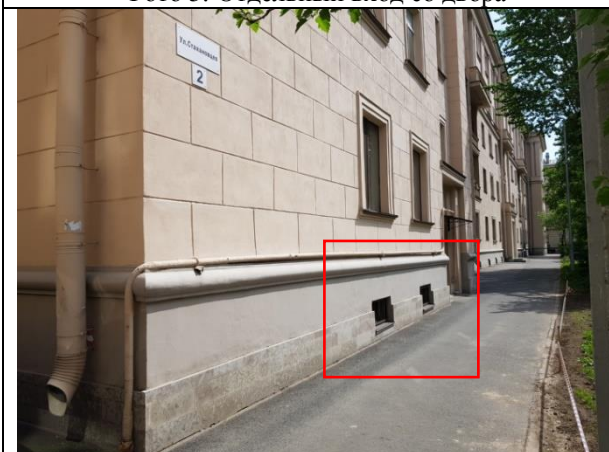


Фото 7. Окна



Фото 8. Окна

Внутреннее состояние Объекта оценки



Фото 9. Внутреннее состояние Объекта оценки



Фото 10. Внутреннее состояние Объекта оценки



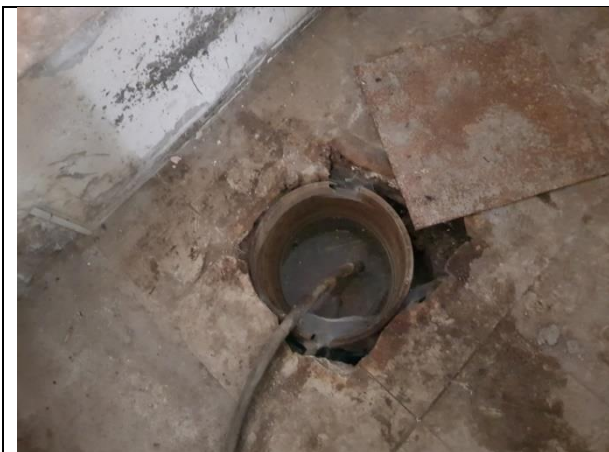


Фото 11. Внутреннее состояние Объекта оценки



Фото 12. Внутреннее состояние Объекта оценки



Фото 13. Внутреннее состояние Объекта оценки



Фото 14. Внутреннее состояние Объекта оценки



Фото 15. Внутреннее состояние Объекта оценки



Фото 16. Внутреннее состояние Объекта оценки



Фото 17. Внутреннее состояние Объекта оценки

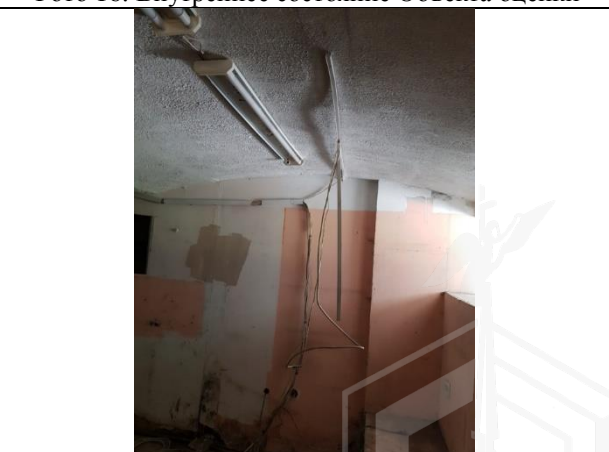


Фото 18. Внутреннее состояние Объекта оценки

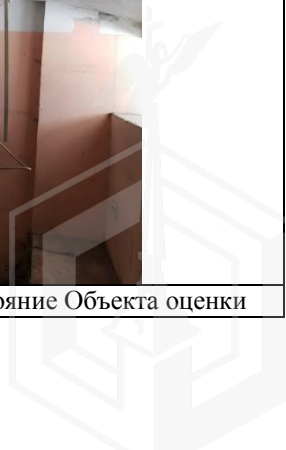




Фото 19. Внутреннее состояние Объекта оценки



Фото 20. Внутреннее состояние Объекта оценки



Фото 21. Внутреннее состояние Объекта оценки



Фото 22. Внутреннее состояние Объекта оценки



Фото 23. Внутреннее состояние Объекта оценки



Фото 24. Внутреннее состояние Объекта оценки



Фото 25. Внутреннее состояние Объекта оценки



Фото 26. Внутреннее состояние Объекта оценки





Фото 27. Внутреннее состояние Объекта оценки



Фото 28. Внутреннее состояние Объекта оценки



Фото 29. Внутреннее состояние Объекта оценки



Фото 30. Внутреннее состояние Объекта оценки



Фото 31. Внутреннее состояние Объекта оценки



Фото 32. Внутреннее состояние Объекта оценки



Фото 33. Внутреннее состояние Объекта оценки



Фото 34. Внутреннее состояние Объекта оценки

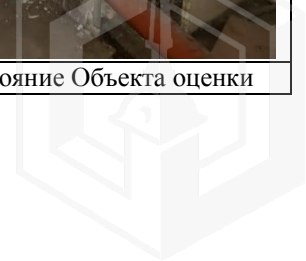




Фото 35. Внутреннее состояние Объекта оценки



Фото 36. Внутреннее состояние Объекта оценки



2.4. Акт осмотра Объекта оценки

Акт осмотра объекта оценки - встроенного помещения

Дата: 20.05.2025

Адрес объекта: Санкт-Петербург, ул. Стахановцев, дом 2, литера А, помещение 4-Н

1. Описание объекта оценки

1.1 Общая площадь объекта:

1.2 Текущее использование:

1.3 Входы: с улицы отдельных общих через проходную
со двора отдельных общих

1.4 Соответствие текущей планировки предоставленным документам:

Соответствует / Частично соответствует / Не соответствует

1.5 Описание различий текущей планировки и планировки согласно предоставленным документам

1.6 Этаж:

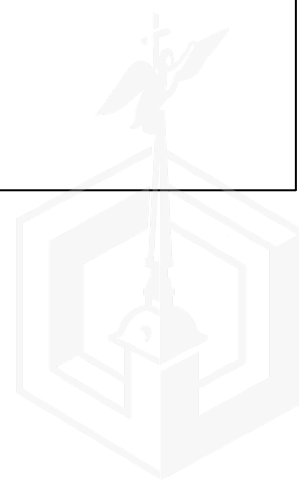
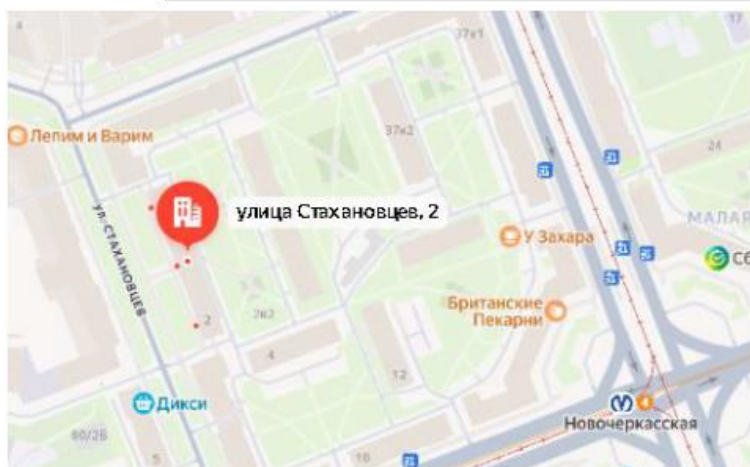
1.7 Высота:

1.8 Заглубление:

1.9 Обеспеченность объекта инженерными коммуникациями:

электричество водоснабжение
 отопление канализация

1.10 Дополнения:



2.5. Выводы по анализу наилучшего использования объекта

Анализ участка как условно свободного:

Анализ НЭИ земельного участка как условно свободного не проводился по следующим причинам:

- земельный участок, относящийся к Объекту оценки, является частью большого участка, относящегося к зданию, в котором расположен Объект оценки (встроенное помещение). Оценщик не может рассматривать различные функциональные варианты использования, отличающиеся от использования всего (большого) земельного участка;

- доля земельного участка, относящегося к Объекту оценки, не выделена «в натуре», данные о размере доли земельного участка не предоставлены.

Анализ участка как застроенного:

В соответствии с п.17. ФСО№7 анализ наиболее эффективного использования частей объекта недвижимости – встроенного нежилого помещения проводится с учетом фактического использования других частей целого объекта. При проведении осмотра было установлено, что фактическим использованием других частей здания размещения Объекта оценки, является, в том числе, нежилое в подвале, что не противоречит наиболее эффективному использованию Объекта оценки – помещение свободного назначения.

Руководствуясь вышеизложенным, учитывая местоположение, отличную транспортную доступность, хорошую доступность общественным транспортом и технические характеристики Объекта (отдельный вход, достаточные условия для парковки), а также конъюнктуру рынка коммерческой недвижимости, Оценщик считает, что максимально эффективным будет использование объекта под помещение свободного назначения.

Выявленные ограничения (обременения) прав:

- обязанность покупателя согласовывать все наружные ремонтно-строительные работы с Комитетом по государственному контролю, использованию и охране памятников истории и культуры.

- обязанность покупателя обеспечивать эксплуатирующим организациям беспрепятственный доступ к инженерному оборудованию, находящемуся на Объекте, для выполнения необходимых ремонтных работ, работ по ликвидации аварий либо неисправности оборудования, приборов учета и контроля.

Вывод: наиболее эффективным использованием оцениваемого объекта является использование в качестве помещения свободного назначения, с учетом существующих ограничений.

2.6. Результаты проведения оценки

Рыночная стоимость Объекта оценки, округленно, руб., без учета НДС	6 020 000	
<i>Диапазон стоимости, руб.</i>	5 418 000	6 622 000
Рыночная стоимость Объекта оценки, округленно, руб. / кв. м, без учета НДС (справочно)	30 967	
Рыночная стоимость Объекта оценки, округленно, руб., с учетом НДС	7 344 400	
<i>Диапазон стоимости, руб.</i>	6 609 960	8 078 840
Рыночная стоимость Объекта оценки, округленно, руб. / кв. м, с учетом НДС (справочно)	37 780	

