

## КРАТКИЕ ДАННЫЕ ОТЧЕТА ОБ ОЦЕНКЕ РЫНОЧНОЙ СТОИМОСТИ ОБЪЕКТА ОЦЕНКИ

**Объект оценки: нежилое помещение, расположенное по адресу: г. Санкт-Петербург, Лиговский проспект, дом 142, литера Б, помещение 3-Н, общая площадь 34,7 кв.м, кадастровый номер 78:13:0007308:3230, 1 этаж**

### 1 ДАННЫЕ ОБ ОТЧЕТЕ

1.1. ДАТА ПРОВЕДЕНИЯ ОЦЕНКИ: 04.04.2023.

1.2. ОЦЕНИВАЕМЫЕ ПРАВА: право собственности, собственник - Санкт-Петербург.

### 2 ОПИСАНИЕ ОБЪЕКТА ОЦЕНКИ

2.1. КАРТА МЕСТОПОЛОЖЕНИЯ ОБЪЕКТА:

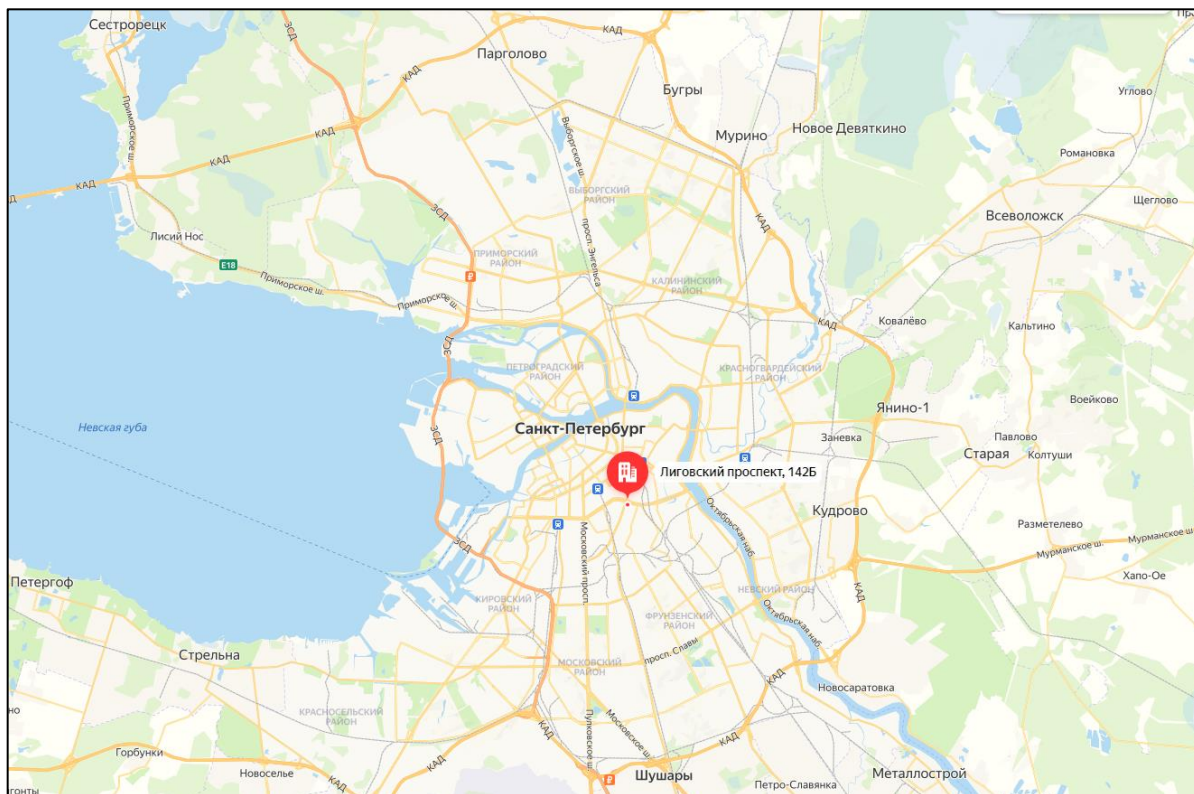


Рисунок 1. Местоположение оцениваемого объекта на карте г. Санкт-Петербурга

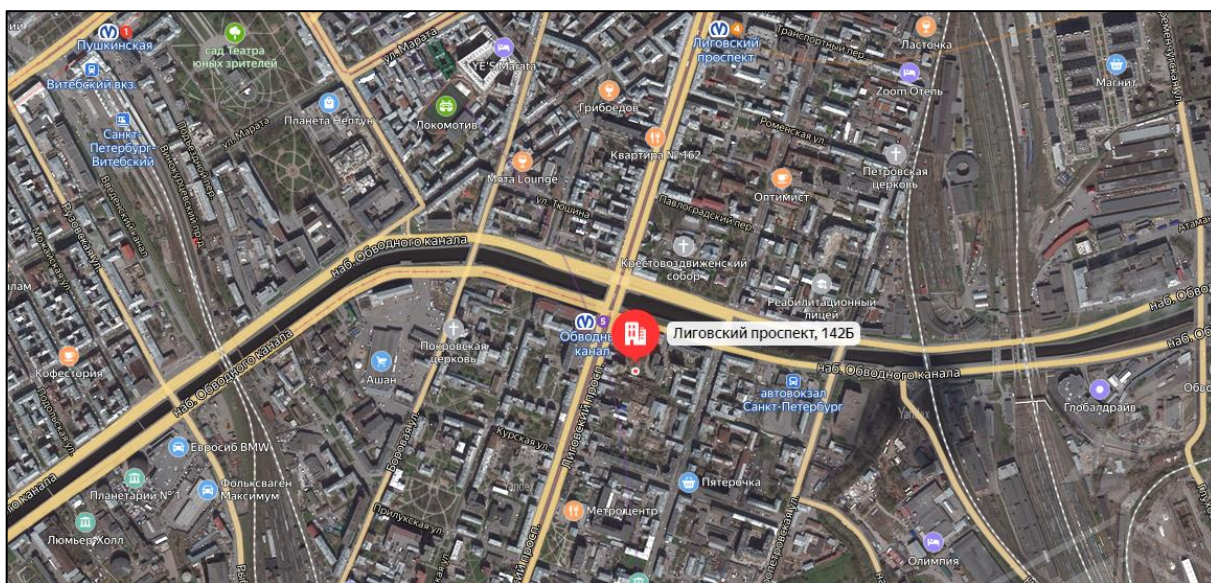
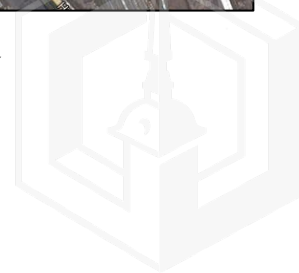



Рисунок 2. Локальное местоположение оцениваемого объекта



## 2.2. ОПИСАНИЕ НЕЖИЛОГО ПОМЕЩЕНИЯ

Показатель	Характеристика
Тип объекта	Встроенное помещение
Площадь помещения	34,7 кв. м
Кадастровый номер	78:13:0007308:3230
Кадастровая стоимость, руб.	119 337,46
Кадастровая стоимость, руб./кв.м	3 439,11
Наименование	Нежилое помещение
Назначение	Нежилое помещение
Этаж расположения	1 этаж
Высота помещения	3,22 м
Вид права (вид, номер, дата государственной регистрации)	Собственность № 78:13:0007308:3230-78/036/2020-1 от 20.04.2020
Вход	Отдельный со двора. Проход в помещение осуществляется через огороженную территорию
Обеспеченность инженерной инфраструктурой	Визуально элементы благоустройства не выявлены.
Наличие перепланировок	Визуально перепланировки не выявлены
Состояние объекта	Удовлетворительное
Текущее использование	Помещение не используется, свободно от имущества третьих лиц.



**Помещение**

Дата обновления информации: 19.09.2020

ДЕЙСТВИЯ ...

**Общая информация**

Вид объекта недвижимости	Помещение
Статус объекта	Актуально
Кадастровый номер	78:13:0007308:3230
Дата присвоения кадастрового номера	14.09.2012
Форма собственности	Государственная субъекта РФ

**Характеристики объекта**

Адрес (местоположение)	Санкт-Петербург, пр-кт. Лиговский, д. 142, литера. Б, пом. 3-Н
Площадь, кв.м	34.7
Назначение	Нежилое
Этаж	1

**Сведения о кадастровой стоимости**

Кадастровая стоимость (руб)	119337.46
Дата определения	01.01.2018
Дата внесения	09.01.2019

**Сведения о правах и ограничениях (обременениях)**

Вид, номер и дата государственной регистрации права	Собственность № 78:13:0007308:3230-78/036/2020-1 от 20.04.2020
---	--

Рисунок 3. Справочная информация по Объекту оценки



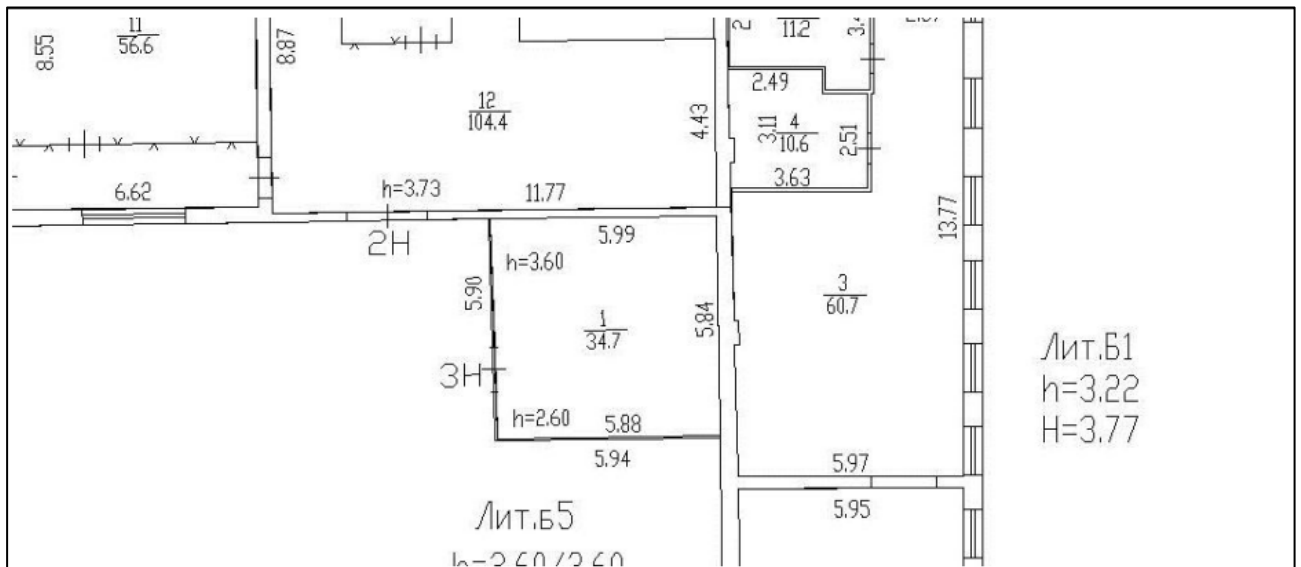


Рисунок 4. Расположение объекта на плане этажа



Рисунок 5. План оцениваемого помещения

### 2.3. ОПИСАНИЕ ЛОКАЛЬНОГО МЕСТОПОЛОЖЕНИЯ

Согласно административно-территориальному делению, оцениваемый объект недвижимого имущества расположен в Фрунзенском районе г. Санкт-Петербурга.

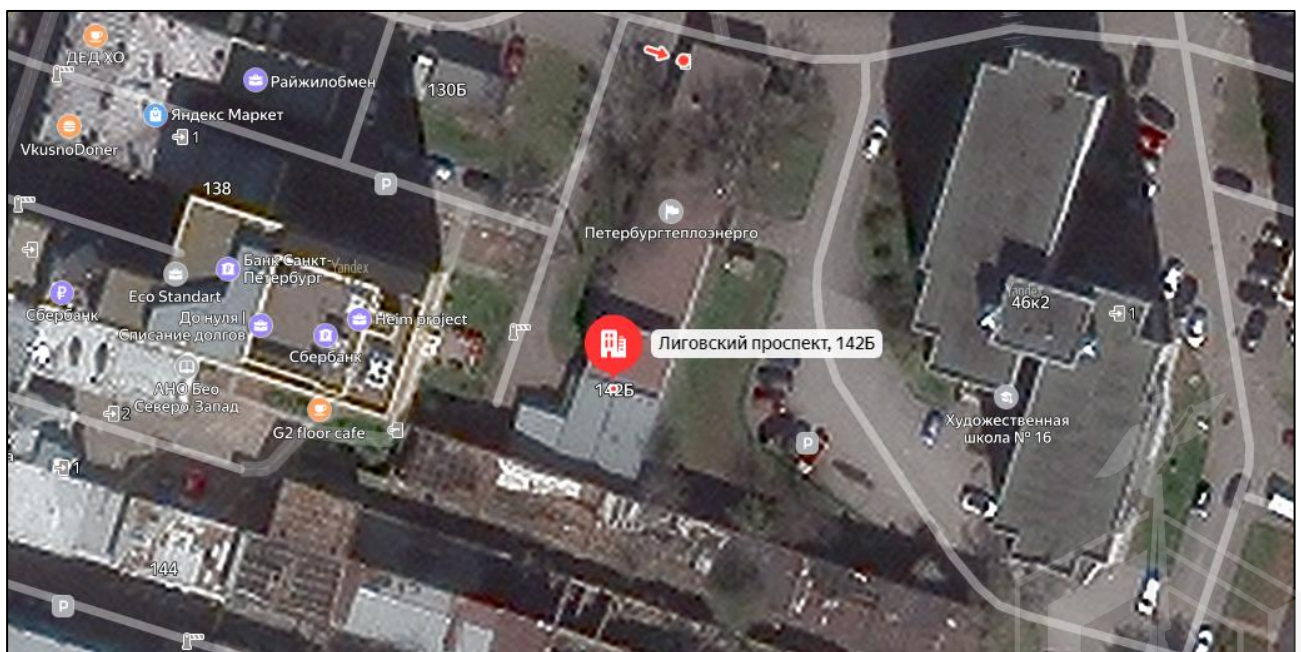


Рисунок 6. Расположение задания, в котором находится оцениваемое помещение

### Характер окружения

Окружение объекта оценки представлено смешанной застройкой: жилыми и общественно-деловыми объектами.

В ближайшем окружении расположены: магазины продуктов автовокзал, учебные заведения, спортзалы, рестораны, гостиницы, медицинские учреждения, детские сады.

### Транспортная доступность

Объект оценки расположен вблизи крупной транспортной магистрали Лиговский проспект.

Ближайшая станция метро «Обводный канал» располагается в 3 минутах (247 м) пешей доступности.

#### 2.4. ОБРЕМЕНЕНИЯ (ОГРАНИЧЕНИЯ) ОБЪЕКТА ОЦЕНКИ

В соответствии с выпиской из ЕГРН от 14.09.2021г. № КУВИ-002/2021-122478546 ограничений (обременений) прав на оцениваемый объект не зарегистрировано.

Согласно письму СПб ГКУ ЦИОООКН № 07-1771/22-0-1 от 30.05.2022 г. г. Санкт-Петербург, Лиговский проспект, дом 142, литера Б не относится к числу объектов (выявленных объектов) культурного наследия.

Объект расположен в границах зон охраны и (или) защитных зон объектов культурного наследия на территории Санкт-Петербурга: единой зоне регулирования застройки и хозяйственной деятельности 2 (участок ОЗРЗ-2(13)).

Требования по сохранению исторических зданий\* и режим использования земель в границах зон охраны объектов культурного наследия на территории Санкт-Петербурга установлен Законом Санкт-Петербурга от 19.01.2009 N 820-7 (в редакции, вступившей в силу 01.08.2021) "О границах объединенных зон охраны объектов культурного наследия, расположенных на территории Санкт-Петербурга, режимах использования земель и требованиях к градостроительным регламентам в границах указанных зон".

\*Исторические здания - здания (строения, сооружения) различных исторических периодов не состоящие на государственной охране как объекты культурного наследия: в центральных районах - построенные до 1917 г.: в остальных районах - до 1957 г. и деревянные 1-2 этажные здания, построенные до 1917 г. (год постройки включительно).

В соответствии с п.1 статьи 34.1. Федерального закона от 25.06.2002 № 73-ФЗ "Защитными зонами объектов культурного наследия являются территории, которые прилегают к включенным в реестр памятникам и ансамблям (за исключением указанных в пункте 2 настоящей статьи объектов культурного наследия) и в границах которых в целях обеспечения сохранности объектов культурного наследия и композиционно-видовых связей (панорам) запрещаются строительство объектов капитального строительства и их реконструкция, связанная с изменением их параметров (высоты, количества этажей, площади), за исключением строительства и реконструкции линейных объектов".

Согласно Распоряжению КИО г. Санкт-Петербурга № 1432-РЗ от 17.06.2022 г. «Об условиях приватизации объекта нежилого фонда по адресу: Санкт-Петербург, Лиговский проспект, д. 142, литера Б, пом. 3-Н» обременение (ограничение), подлежащее включению в информационное сообщение и договор купли-продажи Объекта: обязанность покупателя согласовывать все наружные ремонтно-строительные работы с Комитетом по государственному контролю, использованию и охране памятников истории и культуры.



## 2.5 ФОТОГРАФИИ ОБЪЕКТА ОЦЕНКИ



Фото № 1 – Ближайшее окружение и подъездные пути



Фото № 2 – Ближайшее окружение и подъездные пути



Фото № 3 – Вход в помещение со двора



Фото № 4 – Дворовая территория



Фото № 5 – Внутреннее состояние помещения



Фото № 6 – Адресный указатель



Фото № 7 – Внутреннее состояние помещения



Фото № 8 – Внутреннее состояние помещения

## АКТ

контрольного осмотра нежилого помещения, расположенного по адресу: г. Санкт-Петербург,  
Лиговский проспект, дом 142, литера Б, помещение 3-Н

Параметр	Значение
Объект оценки	Нежилое помещение, расположенное по адресу: г. Санкт-Петербург, Лиговский проспект, дом 142, литера Б, помещение 3-Н, общая площадь 34,7 кв.м., кадастровый номер 78:13:0007308:3230, 1 этаж
Особенности проведения осмотра	Визуальный осмотр объекта произведен — 04.04.2023, при дневном освещении.
Вход	Отдельный со двора. Проход в помещение осуществляется через огороженную территорию
Обеспеченность инженерной инфраструктурой	Визуально элементы благоустройства не выявлены
Наличие перепланировок	Визуально перепланировки не выявлены
Состояние объекта	Удовлетворительное
Текущее использование	Помещение не используется, свободно от имущества третьих лиц.

Представитель Исполнителя (Оценщик)	
Должность	Оценщик
Ф.И.О.	Андрианова А.С.
Подпись	
Дата	04.04.2023



### 3. ВЫВОДЫ ПО АНАЛИЗУ НАИЛУЧШЕГО ИСПОЛЬЗОВАНИЯ ОБЪЕКТА

На основании предоставленных документов Заказчиком, а также принимая во внимание анализ мониторинга рынка и выводы, сделанные по итогам описания Объекта оценки, Оценщик считает, что *наиболее эффективным вариантом использования Объекта оценки является его использование в качестве объекта недвижимого имущества помещения производственно-складского назначения.*

### 4. РЕЗУЛЬТАТЫ ПРОВЕДЕНИЯ ОЦЕНКИ

В связи с тем, что 21.09.2022 была объявлена частичная мобилизация указом Президента РФ от 21.09.2022 N 647 "Об объявлении частичной мобилизации в Российской Федерации", оценка проводится в условиях неопределенности, поскольку данная ситуация может оказывать влияние на экономику страны и на рынок недвижимости, в частности.

Наименование	Стоимость за кв. м. руб. без НДС	Рыночная стоимость, руб. без НДС	Стоимость за кв. м. руб. с НДС	Рыночная стоимость, руб. с НДС округленно
Нежилое помещение, расположенное по адресу: г. Санкт-Петербург, Лиговский проспект, дом 142, литера Б, помещение 3-Н, общая площадь 34,7 кв.м., кадастровый номер 78:13:0007308:3230, 1 этаж	42 267	1 470 000	50 836	1 764 000
<b>Итого:</b>	<b>42 267</b>	<b>1 470 000</b>	<b>50 836</b>	<b>1 764 000</b>

